



Inmueble: D1050LIM-01

**NUEVA  
CONSTRUCCIÓN: Chalet  
independiente con 4  
dormitorios y gran  
jardín**

Villa, Cala Romàntica

853.000,00 €

## Los datos más importantes

Nº.Inm.	D1050LIM-01
Tipo de inmueble	Casa
Subtipo de inmueble	Villa
Tipo de uso	Residencial
Método de comercialización	Venta
Código postal	07680
Lugar	Cala Romàntica
Comunidad autónoma	Baleares
Adición regional	Cala Romantica
Superficie construida	aprox. 245 m <sup>2</sup>
Superficie útil (vivienda)	aprox. 150 m <sup>2</sup>
constructed area	aprox. 245 m <sup>2</sup>
Número de dormitorios	4
Número de baños	4
Número de estancias	5
Superficie parcela	aprox. 720 m <sup>2</sup>
Superficie de Balcón/terraza	aprox. 93 m <sup>2</sup>
Superficie del jardín	aprox. 535 m <sup>2</sup>
Conexión de aguas residuales	Sí
Año de constr.	2025
número de edificios	90
Número de viviendas	159
Ascensor	Ningún ascensor
Tipo de aparcamiento	Plazas de garaje a la intemperie
Piscina (exterior)	Sí
Piscina (interior)	Sí
Gym / Fitnessbereich	Sí
Trockensauna	Sí
Cocina	Cocina empotrada, Cocina abierta
Tipo de calefacción	Aire acondicionado frio y calor (central)

Suelo	Piedra
Ventana	Ventanas Climalit
TV por cable/satélite	Sí
Balcón	Sí
Terraza	Sí
Orientación del balcón/la terraza	Oeste
jardín privado	Sí
Plazas de aparcamiento	2 Plazas libres
Año de constr.	2025
Condición	Primera ocupación
Precio de compra	853.000,00 €

## Highlights

Nueva construcción, primera ocupación, chalet, diseño moderno, piscina privada (opcional), jardín privado, salón/comedor, cocina moderna, lavadero, 4 dormitorios, 4 baños, zona de estudio, armarios empotrados, aire acondicionado central frío/calor, suelo radiante baños (opcional), azulejos, ventanas de doble acristalamiento (aluminio), puerta de entrada de seguridad, baldosas antideslizantes en el exterior, 2 terrazas, 4 balcones, trastero, 2 plazas de aparcamiento privado, gran piscina comunitaria, casa club con piscina cubierta + sauna + gimnasio + gastrobar + cine, cerca de la playa

## Descripción

El chalet independiente (tipo de casa E+) ofrece en la planta baja un salón-comedor con cocina americana, lavadero, trastero, zona de trabajo, dos dormitorios y dos cuartos de baño. En la planta superior hay otros dos dormitorios, dos baños y cuatro balcones. Lo más destacado es la hermosa zona exterior con piscina privada (opcional), jardín y terrazas. La villa dispone de dos plazas de aparcamiento privado. La zona comunitaria ofrece varias piscinas (exterior), piscina (interior), sauna, gimnasio, gastro bar, cine y jardines paisajísticos.

Finalización prevista de todas las fases de construcción: 2º trimestre de 2026

Las fotos mostradas aquí son fotos de la casa piloto o vistas digitales en 3D (renders).

Si lo solicita, le enviaremos más documentos, como planos, información sobre la calidad de la construcción, etc. .

NOTA: La compra de esta vivienda de obra nueva está sujeta a un IVA del 10% del precio de compra. Además, el comprador deberá abonar los gastos de notaría, registro de la propiedad y administración derivados de la compra.

## Ubicación

La villa está situada en una tranquila zona residencial de Cala Romantica, en el sureste de Mallorca. La hermosa playa está a sólo 1,5 km de distancia y los restaurantes y supermercado en el pueblo también están a poca distancia. La ciudad de Porto Cristo con su hermoso puerto y una gran variedad de restaurantes y tiendas está a sólo 10 km. El aeropuerto de Palma está a unos 50 minutos en coche.

## Información adicional

Esta villa de nueva construcción en Cala Romántica (cerca de Porto Cristo) se le ofrece por su agente inmobiliario Holzmüller - Real Estate Mallorca (socio exclusivo de los portales inmobiliarios APART BALEAR y LUXUSIMMOMALLORCA.COM). Para más preguntas puede contactar con nosotros en [info@holzmueller-mallorca.com](mailto:info@holzmueller-mallorca.com) o por Whatsapp / teléfono al 0034 603 367 779.

Los detalles se basan en la información proporcionada por el vendedor y son transmitidos por nosotros sin asumir ninguna responsabilidad. Por supuesto, vamos a comprobar esta información antes de cualquier venta mediante la obtención de un extracto del registro de la propiedad.

## Imágenes



Piscina (Casa piloto)



Comedor (Casa piloto)



Cocina (Casa piloto)



Salón (Casa piloto)



Salón (Casa piloto)



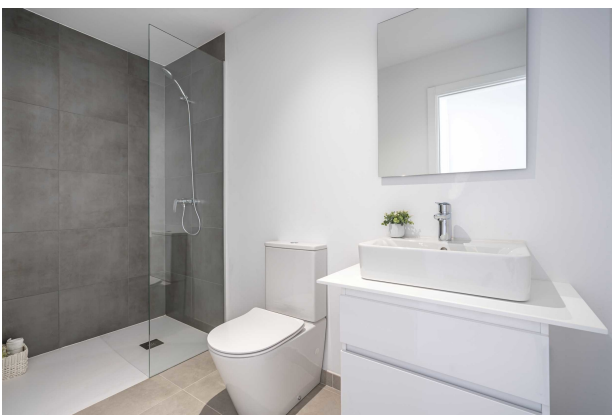
Terraza 1 (Casa piloto)



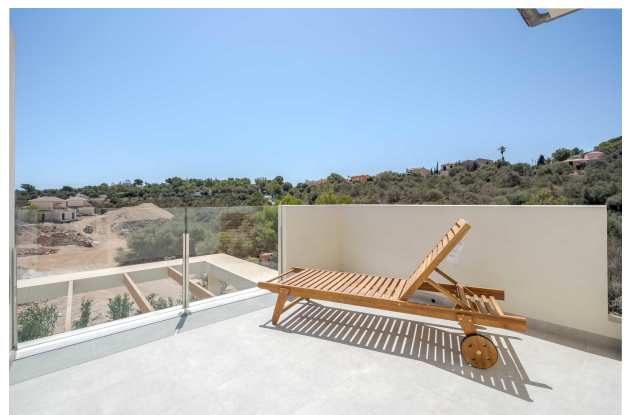
Piscina (Casa piloto)



Dormitorio 1 (Casa piloto)



Bano 1 (Casa piloto)



Terraza 2 (Casa piloto)



Dormitorio 2 (Casa piloto)



Dormitorio 2 (Casa piloto)



Bano 2 (Casa piloto)



Terraza 3 (Casa piloto)



Entrada / jardín (Casa piloto)



Casa tipo E (Rendering)



Plazas de parking (Rendering)

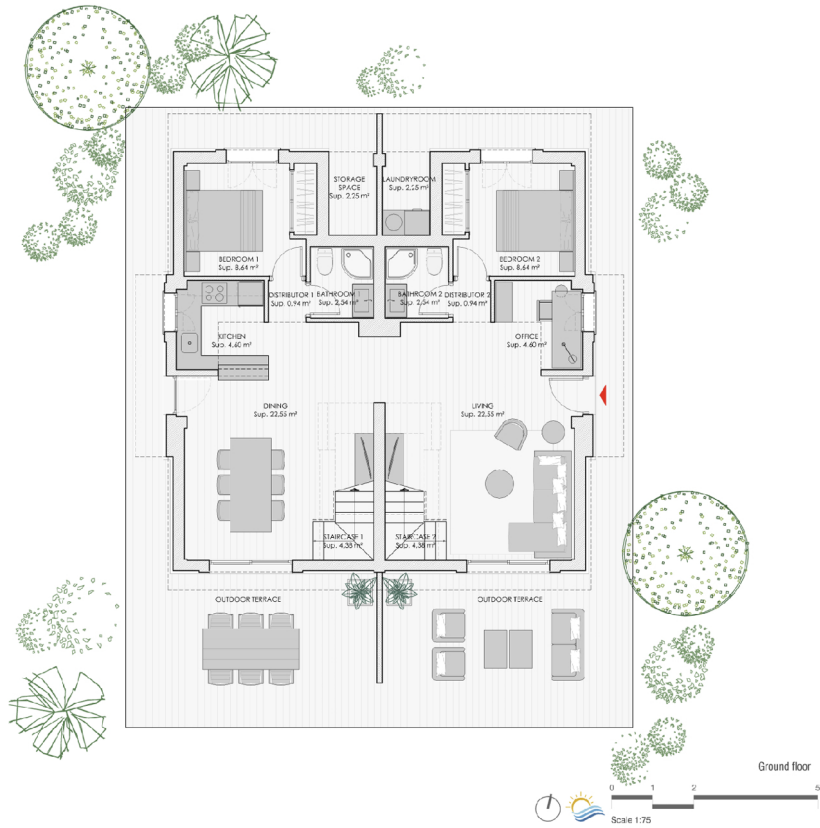
## Plano de planta



HOUSE MI-01/02-E+ (ground floor)

4	4	2	150 m <sup>2</sup>	720 m <sup>2</sup>

Useful area	
Living	22,55 m <sup>2</sup>
Office	4,60 m <sup>2</sup>
Dining	22,55 m <sup>2</sup>
Kitchen	4,30 m <sup>2</sup>
Distributor 1	0,94 m <sup>2</sup>
Bathroom 1	2,54 m <sup>2</sup>
Bedroom 1	8,64 m <sup>2</sup>
Distributor 2	0,94 m <sup>2</sup>
Bathroom 2	2,54 m <sup>2</sup>
Bedroom 2	8,64 m <sup>2</sup>
Laundryroom	2,25 m <sup>2</sup>
Storage space	2,25 m <sup>2</sup>
Staircase 1	4,38 m <sup>2</sup>
Staircase 2	4,38 m <sup>2</sup>
Distributor 3	1,00 m <sup>2</sup>
Bedroom 3	10,42 m <sup>2</sup>
Bathroom 3	4,06 m <sup>2</sup>
Distributor 4	1,00 m <sup>2</sup>
Bedroom 4	10,42 m <sup>2</sup>
Bathroom 4	4,06 m <sup>2</sup>
<b>Total useful interior area</b>	<b>122,74 m<sup>2</sup></b>
<b>Built area</b>	
Closed built area	150,00 m <sup>2</sup>
Terrace built area	88,51 m <sup>2</sup>
<b>Total built area</b>	<b>238,51 m<sup>2</sup></b>
Garden area	534,70 m <sup>2</sup>
Plot area	720,32 m <sup>2</sup>



Representative plan of the project is not a contractual document; It may be subject to changes due to technical, legal or administrative requirements and licenses, as well as the construction or design necessities derived from the project development and works/construction management. All decorative and furniture elements are merely indicative.

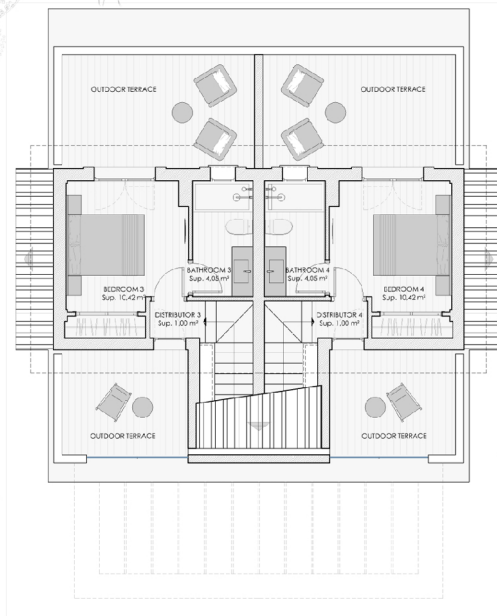
Plano Planta Baja (MI-01-02-E+)



HOUSE MI-01/02-E+ (first floor)



Useful area	
Living	22,55 m <sup>2</sup>
Office	4,60 m <sup>2</sup>
Dining	22,55 m <sup>2</sup>
Kitchen	4,50 m <sup>2</sup>
Distributor 1	0,34 m <sup>2</sup>
Bathroom 1	2,54 m <sup>2</sup>
Bedroom 1	8,64 m <sup>2</sup>
Distributor 2	0,94 m <sup>2</sup>
Bathroom 2	2,54 m <sup>2</sup>
Bedroom 2	8,64 m <sup>2</sup>
Launcryroom	2,25 m <sup>2</sup>
Storage space	2,25 m <sup>2</sup>
Staircase 1	4,38 m <sup>2</sup>
Staircase 2	4,38 m <sup>2</sup>
Distributor 3	1,00 m <sup>2</sup>
Bedroom 3	10,42 m <sup>2</sup>
Bathroom 3	4,05 m <sup>2</sup>
Distributor 4	1,00 m <sup>2</sup>
Bedroom 4	10,42 m <sup>2</sup>
Bathroom 4	4,05 m <sup>2</sup>
<b>Total useful interior area</b>	<b>122,74 m<sup>2</sup></b>
<b>Built area</b>	
Closed built area	150,00 m <sup>2</sup>
Terrace built area	88,51 m <sup>2</sup>
<b>Total built area</b>	<b>238,51 m<sup>2</sup></b>
Garden area	534,70 m <sup>2</sup>
Plot area	720,32 m <sup>2</sup>



Representative plan of the project is not a contractual document; it may be subject to changes due to technical, legal or administrative requirements and licenses, as well as the construction or design necessities derived from the project development and works/construction management. All decorative and furniture elements are merely indicative.

Floorplan Planta Piso (MI-01-02-E+)

## Su persona de contacto

Señor Marcel Holzmüller

HOLZMÜLLER - Real Estate Mallorca (Numero de registre: GOIBE723026/2024)

Camí des Comellar 7

07157 Port d'Andratx

Mobile:0034 603367779

E-Mail: [info@holzmueller-mallorca.com](mailto:info@holzmueller-mallorca.com)

Web: [www.holzmueller-mallorca.com](http://www.holzmueller-mallorca.com) / [www.luxusimmomallorca.com](http://www.luxusimmomallorca.com) / [www.apartbaleaar.com](http://www.apartbaleaar.com)

### **Aviso legal**

Dado que nosotros mismos no determinamos los datos de las propiedades, no otorgamos por lo tanto ninguna garantía. Éste folleto solo está destinado para Usted personalmente. La propagación a terceros sólo está permitada con nuestro consentimiento explícito y no afecta nuestro derecho a la comisión en el caso de cerrar un contrato. Todas las llamadas se deberán llevar a cabo por medio de nuestras oficinas. En caso de incumplimiento nos reservamos expresamente el derecho de indemnización del importe de la comisión. Sujeto a preventa.