



Inmueble: D2410-3-2B-LIM

**OBRA NUEVA (en  
construcción): Piso  
familiar de 4  
dormitorios**

Piso, Santa Ponça

## Los datos más importantes

Nº.Inm.	D2410-3-2B-LIM
Tipo de inmueble	Piso
Subtipo de inmueble	Piso
Tipo de uso	Residencial
Método de comercialización	Venta
Urbanización	Santa Ponsa Living
Planta	2
Bloque	3
Código postal	07180
Lugar	Santa Ponça
Comunidad autónoma	Baleares
Adición regional	Santa Ponsa
Superficie construida	aprox. 173 m <sup>2</sup>
Superficie útil (vivienda)	aprox. 155 m <sup>2</sup>
constructed area	aprox. 173 m <sup>2</sup>
Número de dormitorios	4
Número de baños	3
Número de estancias	5
Superficie de Balcón/terraza	aprox. 55 m <sup>2</sup>
Conexión de aguas residuales	Sí
Nº ascensores	3
Estilo de construcción	Masivo
Nombre del complejo residencial	Santa Ponsa Living
Año de constr.	2025
número de edificios	3
Número de plantas (del piso)	4
Número de viviendas	24
Ascensor	Ascensor
Tipo de aparcamiento	Subterráneo
Piscina (exterior)	Sí

Cocina	Cocina empotrada, Cocina abierta
Tipo de calefacción	Calefacción por suelo radiante, Aire acondicionado frío y calor (central)
Fuente de energía	Bomba térmica (aire/agua), Eléctrico
Suelo	Piedra
Ventana	Ventanas Climalit
TV por cable/satélite	Sí
Balcón	Sí
Terraza	Sí
Orientación del balcón/la terraza	Sureste
Plazas de aparcamiento	1 Plazas de garaje comunitario
Año de constr.	2025
Condición	Primera ocupación
Certificado energético	Certificado energético (consumo)

## Highlights

Nueva construcción, primera ocupación, piso muy espacioso, diseño moderno con combinación de colores naturales con elementos de madera, salón/comedor, cocina abierta moderna con electrodomésticos Miele empotrados, nevera para vinos, lavadero, 4 dormitorios, 3 baños (2 de ellos en suite), armarios empotrados, aire acondicionado central frío/calor (Daikin), calefacción por suelo radiante con controlador individual de habitación, accesorios de alta calidad, Sistema de domótica KNX Zennio con control individual de luces y persianas, baldosas de piedra natural, ventanas de doble acristalamiento (aluminio), sanitarios Duravit, grifería Grohe, puerta de entrada de seguridad, baldosas antideslizantes en el exterior, balcón con vistas panorámicas, gran terraza, plaza de aparcamiento subterráneo privado, ascensores, piscina comunitaria infinita con terraza para tomar el sol, jardines paisajísticos en la zona comunitaria, proximidad a la playa (aprox. 700m) y al centro (aprox. 400m)

## Descripción

El piso se encuentra en la 2ª planta y ofrece un salón-comedor con cocina americana, lavadero, 4 dormitorios y 3 baños (2 de ellos en suite) en una superficie construida de aprox. 173m<sup>2</sup> (aprox. 155m<sup>2</sup> construidos de superficie habitable). Lo más destacado es el hermoso balcón (aprox. 17m<sup>2</sup>) con una fantástica vista panorámica y otra terraza (aprox. 36m<sup>2</sup>) al lado del piso. El piso dispone de una plaza de aparcamiento subterránea privada, a la que se accede fácilmente en ascensor. La zona comunitaria ofrece una piscina exterior y jardines paisajísticos.

Concierte su visita personal con nosotros ahora. También organizamos visitas en vídeo bajo petición. Esperamos poder presentarle esta hermosa propiedad in situ.

Finalización prevista: 2025

Las fotos mostradas aquí son fotos de la casa piloto o vistas digitales en 3D (renders).

Si lo solicita, le enviaremos más documentos, como planos, información sobre la calidad de la construcción, etc. .

NOTA: La compra de esta vivienda de obra nueva está sujeta a un IVA del 10% del precio de compra. Además, el comprador deberá abonar los gastos de notaría, registro de la propiedad y administración derivados de la compra.

## Ubicación

Este piso de nueva construcción se encuentra en la popular localidad de Santa Ponsa en el municipio de Calvià en el suroeste de Mallorca. Santa Ponsa se caracteriza por su ubicación central en el suroeste. Esto significa que se puede llegar muy rápidamente a muchos lugares interesantes como Port d'Andratx o Puerto Portals, así como a la capital de la isla, Palma. Santa Ponsa en sí es conocida por sus hermosas playas de arena y un total de tres campos de golf. El club de campo, recientemente remodelado, en particular, realza la región e incluso alberga un torneo de tenis de la ATP cada año en junio, que se juega sobre hierba. Santa Ponsa también es conocida por su vecino puerto deportivo, Port Adriano, que alberga un gran número de restaurantes. Pero Santa Ponsa también ofrece una gran variedad de supermercados, tiendas, restaurantes, bares y médicos. Palma está a unos 15 minutos en coche y el aeropuerto a unos 25 minutos.

## Información adicional

Este piso de nueva construcción en Santa Ponsa se lo ofrece su agente inmobiliario Holzmüller - Real Estate Mallorca (socio exclusivo de los portales inmobiliarios APART BALEAR y LUXUSIMMOMALLORCA.COM). Para más preguntas puede contactar con nosotros en [info@holzmueller-mallorca.com](mailto:info@holzmueller-mallorca.com) o por Whatsapp / teléfono al 0034 603 367 779.

Los detalles se basan en la información proporcionada por el vendedor y son transmitidos por nosotros sin asumir ninguna responsabilidad. Por supuesto, vamos a comprobar esta información antes de cualquier venta mediante la obtención de un extracto del registro de la propiedad.

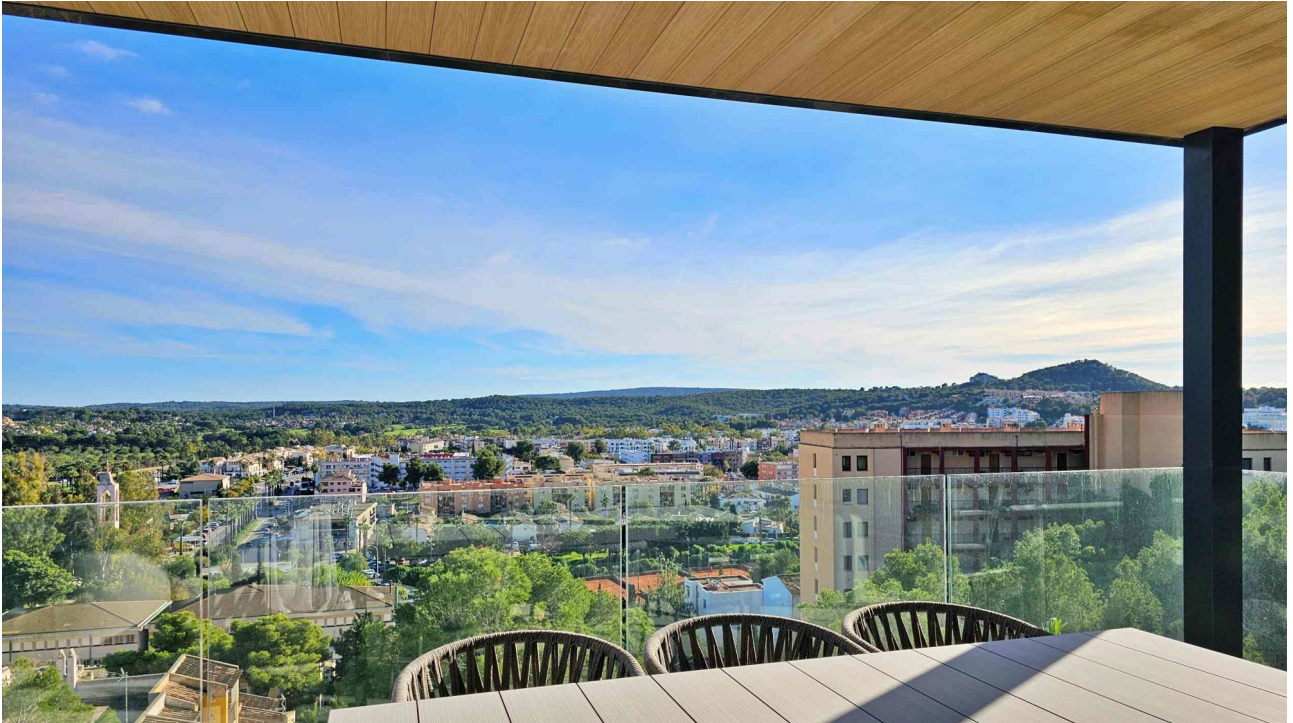
## Imágenes



Salon (Showhouse)



Salon (Showhouse)



Vista (Showhouse)



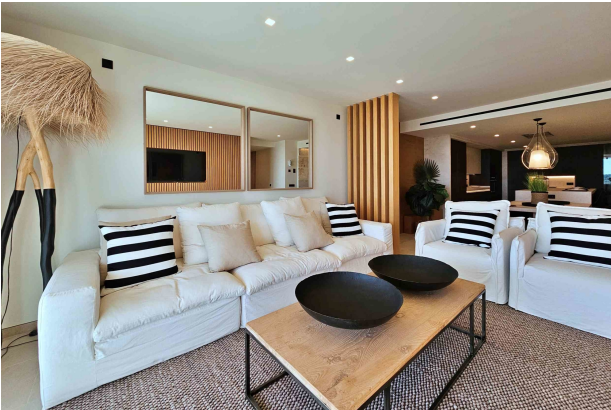
Comedor (Showhouse)



Cocina (Showhouse)



Cocina (Showhouse)



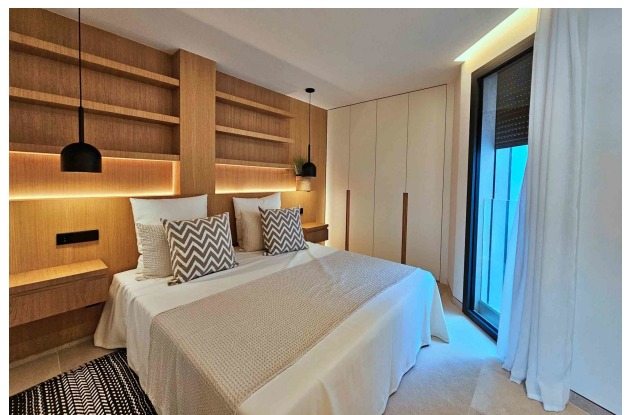
Salon (Showhouse)



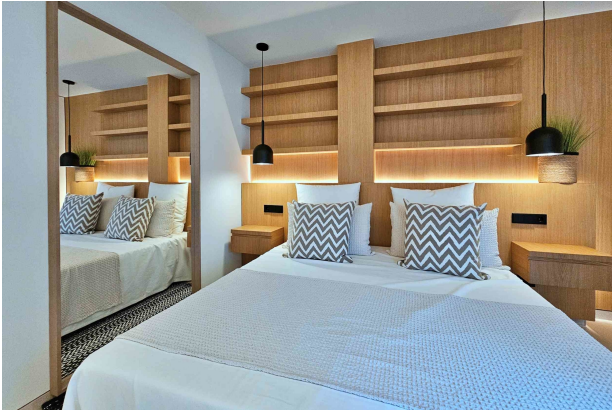
Salon (Showhouse)



Balcony (Showhouse)



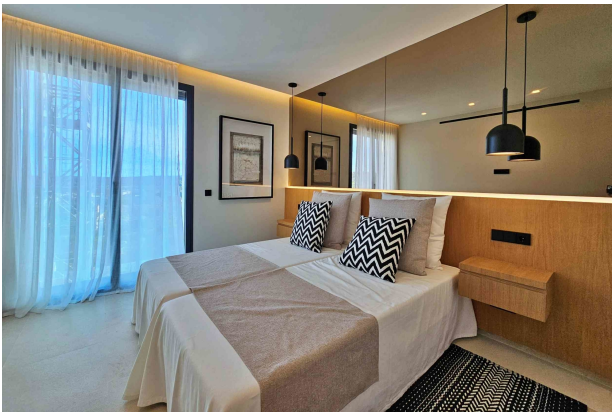
Dormitorio 1 (Showhouse)



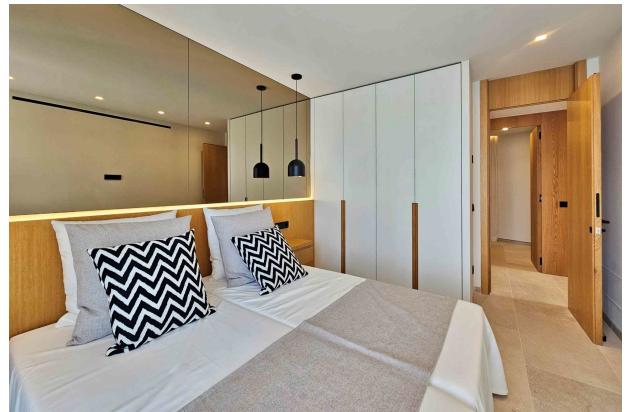
Dormitorio 1 (Showhouse)



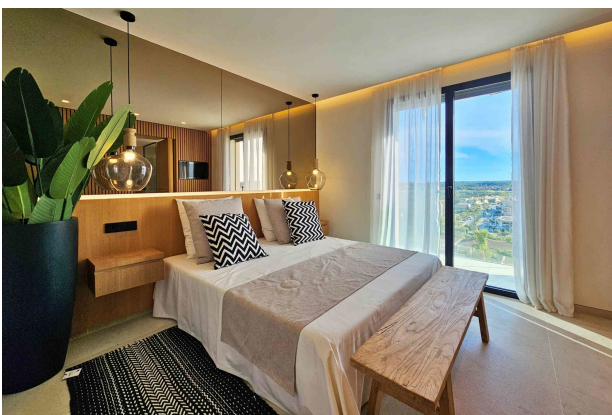
Bano 1 (Showhouse)



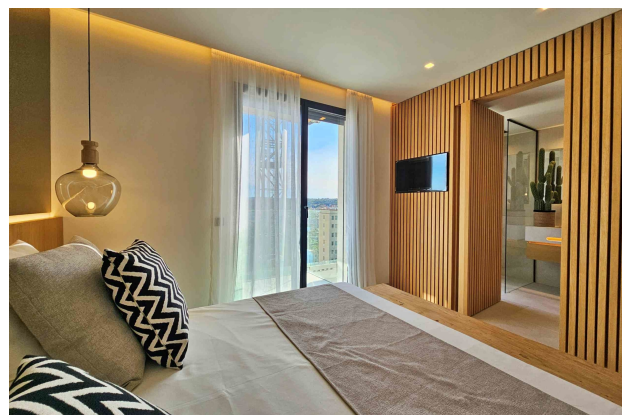
Dormitorio 2 (Showhouse)



Dormitorio 2 (Showhouse)



Dormitorio 3 (Showhouse)



Dormitorio 3 (Showhouse)



Bano en Suite 2 (Showhouse)



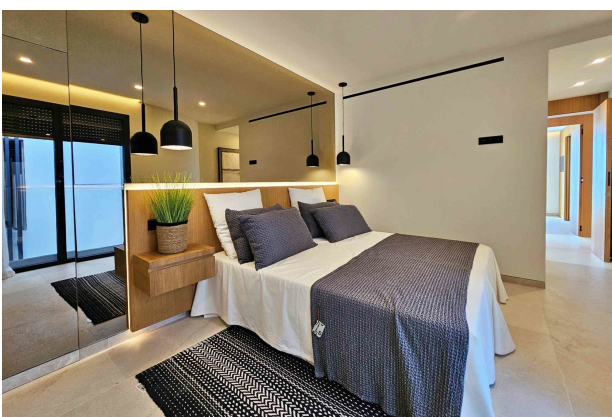
Bano en Suite 2 (Showhouse)



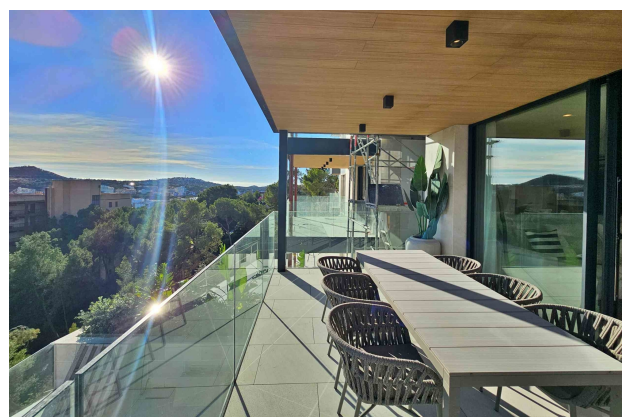
Dormitorio 4 (Showhouse)



Bano en Suite 3 (Showhouse)



Dormitorio 4 (Showhouse)



Terraza (Showhouse)



Parking (Rendering)



Parking (Rendering)



Complejo (Rendering)

## Plano de planta



Plano

## Su persona de contacto

Señor Marcel Holzmüller

HOLZMÜLLER - Real Estate Mallorca (Numero de registre: GOIBE723026/2024)

Camí des Comellar 7

07157 Port d'Andratx

Mobile:0034 603367779

E-Mail: [info@holzmueller-mallorca.com](mailto:info@holzmueller-mallorca.com)

Web: [www.holzmueller-mallorca.com](http://www.holzmueller-mallorca.com) / [www.luxusimmomallorca.com](http://www.luxusimmomallorca.com) / [www.apartbaleaar.com](http://www.apartbaleaar.com)

### **Aviso legal**

Dado que nosotros mismos no determinamos los datos de las propiedades, no otorgamos por lo tanto ninguna garantía. Éste folleto solo está destinado para Usted personalmente. La propagación a terceros sólo está permitada con nuestro consentimiento explícito y no afecta nuestro derecho a la comisión en el caso de cerrar un contrato. Todas las llamadas se deberán llevar a cabo por medio de nuestras oficinas. En caso de incumplimiento nos reservamos expresamente el derecho de indemnización del importe de la comisión. Sujeto a preventa.